

Wellness in Bad Kissingen

mit dem CUP VITAL Service-Taxi
von Zuhause ins Hotel & zurück!

Reisetermine von Februar bis Dezember 2024

CUP VITAL®
Service-Taxi
bequeme An- und
Abreise von Tür
zu Tür

- > 4-Sterne Parkhotel CUP VITALIS
- > Anwendungspaket inklusive
- > Erweiterte Halbpension im Hotel
- > Nutzung des Spa- und Sportbereichs inklusive
- > Buchen ohne Risiko - keine Stornogebühren bis 30 Tage vor Reisebeginn!
- ... und viele weitere Leistungen



Bad Kissingen, Kurgarten und Wandelhalle



Parkhotel CUP VITALIS, Luftaufnahme



Parkhotel CUP VITALIS, ca. 34°C warmes Solebad

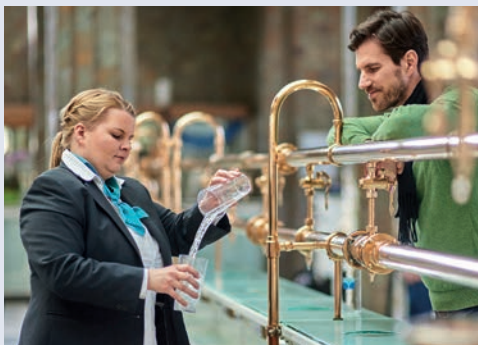


Bad Kissingen, Rosengarten vor dem Regentenbau

Bad Kissingen - eine Oase für Körper, Geist & Seele

Malerisch an der fränkischen Saale, südlich der Rhön, im Bundesland Bayern gelegen, hat das Weltbad von einst, nichts von seinem Charme verloren. Im Sommer 2021 wurde Bad Kissingen zum **UNESCO-Welterbe** ernannt und gehört nun zu den „GREAT SPA TOWNS of Europe“. Insbesondere der **Rosengarten** lockt zahlreiche Besucher an. Im Zentrum Bad Kissingens, gegenüber dem historischen und prunkvollen **Regentenbau**, gedeihen Rosen aller Fassung. Mehrmals täglich erleben Besucher dort eine mit klassischer Musik abgestimmte Springbrunnen-Show. Nach Einsetzen der Dunkelheit werden sogar stimmungsvolle Bilder auf die „Leinwand“ aus Millionen von Wassertröpfchen projiziert. Dieser **Multimedia-Brunnen** ist absolut einmalig in Deutschland.

Ein paar Schritte weiter entdecken Sie den wunderschönen und unter Denkmalschutz stehenden vierflügeligen **Arkadenbau** aus den 1830er Jahren. Stilvoll und elegant sind hier das Kurgartencafé, die Tourist-Information, die Brunnen- und Wandelhalle sowie der Weiße und der Grüne Saal mit fulminanter Akustik für ergreifende Klassikaufführungen untergebracht. Mehrmals wöchentlich finden in der Wandelhalle die für Kurgäste kostenfreien **Kurkonzerte der Staatsbad Philharmonie** Kissingen statt.



In der **Brunnenhalle** können Sie das Wasser der Heilquellen Rakoczy und Pandur kosten. Zu den Anwendungsmöglichkeiten und Indikationen der Bad Kissinger Heilwässer beraten Sie vor Ort die Brunnenfrauen persönlich und kompetent.

Spielfreude pur bietet die **Bayerische Spielbank**, die zudem mit ihrer spektakulären Mischung aus barocker und moderner Architektur überzeugt. Der weitläufige **Luitpoldpark** begeistert mit frei nutzbaren Hängematten zwischen den Bäumen, unzähligen Sitzgelegenheiten, dem Klanggarten, einem Barfußpfad und dem mediterran angelegten Kneippbad.



Doch auch die andere Richtung des Kurparks hält Überraschungen parat. Ob zu Fuß oder mit dem Ausflugsschiff geht es die Saale für rund 2,5 km entlang zur Saline mit dem **Gradierbau**. Hier heißt es dann „tief Luft holen“! Im ebenfalls nahe liegenden Altstadtzentrum finden Sie schöne, kleine Boutiquen, Restaurants, Cafés und typisch fränkische Gastronomie. So viel Erlebenswertes auf kleinem Raum, kein Wunder, dass schon Persönlichkeiten wie Kaiserin Elisabeth „Sisi“ von Österreich-Ungarn und Fürst Otto von Bismarck Bad Kissingen zu schätzen wussten. Das **Bismarck-Museum** zeigt heute den Staatsmann aber auch den Privatmann, mit Blick in seine historische Wohnung. Auf „Sisi's Lieblingsspaziergang“ wandern Sie u. a. über den Altenberg zum **Sisi-Denkmal**. Am höchsten Punkt des Altenbergs gibt es einen Tempel mit Aussichtsplattform. Von hier aus genießen Sie einen herrlichen Ausblick auf Bad Kissingen, das umliegende Saaletal und die Ausläufer der Bayerischen Rhön.

Weitere empfehlenswerte **Ausflugsziele** sind der Wittelsbacher Turm, der Wildpark Klausshof, die Märchenhöhle Walldorf und das ca. 8 km entfernte Schloss Aschach.

Ihr Urlaubsdomizil - das Parkhotel CUP VITALIS

Mit dem CUP VITAL-Service-Taxi reisen Sie von Zuhause ins Hotel und zurück inklusive Kofferservice – sicher und schnell!



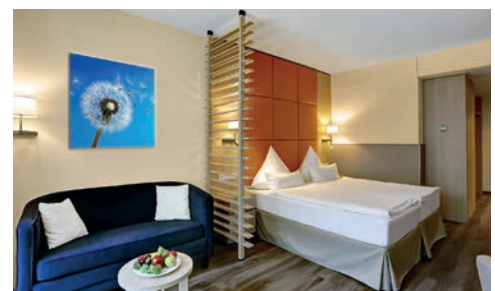
Sie wohnen im 4-Sterne-Parkhotel CUP VITALIS mit moderner Ausstattung, umfangreichem SPA & Sport sowie großer Gartenanlage mit Teichen und vielen gemütlichen Liegebereichen. Das Hotel im Kurviertel besteht aus zwei Gebäudeteilen, die direkt miteinander verbunden sind – dem neu erbauten Refugium und dem total entkernten und sanierten Vitalis. Es ist ausgestattet mit einem komfortabel gestalteten Eingangsbereich mit mehreren Sitzzecken, zwei Bars mit großem Sky-TV, einer Bibliothek mit rund 1.500 Büchern, einer gemütlichen Kamin-Lounge, zwei Buffet-Restaurants, einem À-la-Carte-Restaurant sowie einem Café mit Sonnenterrasse und traumhafter Aussicht. Es verfügt außerdem über sieben Lifts und kostenfreies Highspeed WLAN. Ganztagig erhalten Sie kostenlos Mineralwasser aus der hauseigenen Zapfstelle.

Verpflegung:

Für Ihr kulinarisches Wohl stehen Ihnen im Parkhotel CUP VITALIS zwei stilvoll gestaltete Buffet-Restaurants zur Verfügung. Morgens starten Sie mit einem reichhaltigen Frühstücksbuffet in den Tag. Mittags bietet das Hotel Ihnen kleine Snacks an. Abends bedienen Sie sich an dem ausgewogenen, kalt-warmen Buffet mit großer Salatbar und Dessert-Auswahl.

Zimmer und Suiten:

Alle 272 modern eingerichteten Nichtraucherzimmer verfügen über diese **Grundausrüstung:** Original Boxspringbetten (60 cm hoch), SAT-TV, Durchwahl-Telefon, Safe, Bad mit ebenerdiger Dusche und Föhn sowie einen Balkon.



EZ/DZ de Luxe

EZ Economy (ca. 17 m²)
EZ/DZ Standard (ca. 22 m²)
EZ/DZ Komfort (ca. 25 m²)

Zusätzlich zur Grundausrüstung bieten Ihnen diese Zimmer:

EZ/DZ de Luxe (ca. 32 m²) im Neubau, allergikerfreundlich, klimatisierbar, einen Balkon über die gesamte Zimmerbreite und eine gemütliche Couch-Lesecke

DZ Premium (ca. 35 m²) Schlafcouch, Hosenbügler und Kaffeemaschine



Restaurant Blau

DZ Premium Plus (ca. 42 m²)

Schlafcouch, Hosenbügler, Kaffeemaschine, ein getrenntes Wohn- und Schlafzimmer, Mini-Musikanlage, einen zweiten Balkon und ein zweites TV-Gerät

Junior Suite (ca. 56 m²)

im Neubau, allergikerfreundlich, klimatisierbar, ein getrenntes Wohn- und Schlafzimmer, einen Balkon über die gesamte Breite der Suite, Hosenbügler, Kaffeemaschine, Minibar, Mini-Musikanlage und ein zweites TV-Gerät

Penthouse Suite (ca. 84 m²)

im Neubau, allergikerfreundlich, klimatisierbar, ein Wohnzimmer und zwei Schlafzimmer, zwei Bäder, einen Balkon über die gesamte Breite der Suite mit einer Loggia, Hosenbügler, Kaffeemaschine, Minibar, Mini-Musikanlage und ein zweites TV-Gerät



Salzsauna

SPA & Sport:

Zur Ausstattung des 3.800 m² großen SPA & Sportbereichs zählen eine **Saunalandschaft** mit Salzsauna, finnischer Sauna (90°C) und 60°C-Sauna sowie großzügigem Ruhebereich und Außenfläche. Separat wird eine **Damensauna** (60°C und 90°C) mit eigenem Ruhebereich geboten.

Das **Schwimmbad** mit 20 m Sportbecken können Sie außerhalb der Kurszeiten nutzen. Erleben Sie Wellness pur beim Bad in der 33°C warmen **VITAL-Quelle** mit Sprudelliegen und Massagedüsen.

In der großen **Fango-Abteilung** können Sie sich eine wohlverdiente Auszeit gönnen. Darüber hinaus gibt es zahlreiche Behandlungsräume, in denen Sie sich mit Lymphdrainagen, Pediküre, Kosmetik und verschiedensten Massagen verwöhnen lassen können. Die neue **Nah-Infrarot-Therapie** sowie **Infrarot-Wärmekabinen** runden das Angebot ab.

Aktivieren Sie neue Kräfte in der professionellen **Sporthalle** sowie im **Fitnessstudio** auf 150 m² mit modernsten Geräten.



Schwimmbad mit 20 m Sportbecken



Fitnessstudio

Salzanwendungen:

In der **Trockensalz-Oase** wird feinstes Trockensalznebel in den Raum geleitet. Auch in der **Salzsauna** erleben Sie den feinen Trockensalznebel bei angenehmen 45° C Lufttemperatur. Im **Gradierwerk**

rieselt Sole immer wieder eine Wand aus Reisig des Schwarzdorns hinunter. Dadurch wird die Luft mit Salzaerosolen angereichert. In der **Salzmühle** werden feste Salzstücke fein gemahlen, um dann aus zwei Mühlen herunter zu rieseln. Im neuen **Solebad** mit ca. 34°C Wassertemperatur genügt schon ein etwa 20-minütiger Aufenthalt für eine optimale Wirkung auf Muskulatur, Kreislauf und Stoffwechsel.

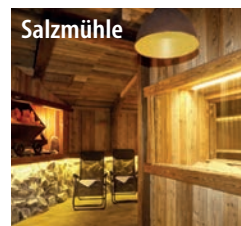


Gradierwerk



Trockensalz-Oase

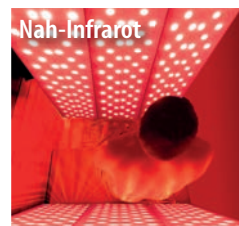
Wählen Sie eines dieser Anwendungspakete:



Salzmühle

SALZLUFT – Atemwege immunisieren

- ▶ 4 x Eintritt Solebad
- ▶ 1 x Salzmühle
- ▶ 1 x Gradierwerk
- ▶ 2 x Trockensalz-Oase



Nah-Infrarot

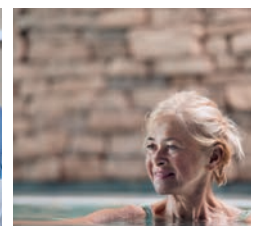
WÄRME – Arthrose lindern

- ▶ 4 x Eintritt Solebad
- ▶ 2 x Nah-Infrarot
- ▶ 1 x Fango
- ▶ 1 x Trockensalz-Oase



VITAL & AKTIV – fit bleiben

- ▶ 3 x Eintritt Solebad
- ▶ 1 x Gruppengymnastik
- ▶ 1 x Nordic Walking
- ▶ 1 x Salzmühle
- ▶ 1 x Trockensalz-Oase
- ▶ 1 x Line Dance
- ▶ 1 x Massageliege



RELAX – Seele baumeln lassen

- ▶ 4 x Eintritt Solebad
- ▶ 1 x Fango
- ▶ 1 x Infrarot Wärmekabine
- ▶ 1 x Gradierwerk
- ▶ 1 x Pilates

An-/Abreise wöchentlich dienstags Reisetermine 2024 / Preise € pro Person	Einzelzimmer				Doppelzimmer					Junior Suite	Penthouse Suite
	EZ Economy	EZ Standard	EZ Komfort	EZ deLuxe	DZ Standard	DZ Komfort	DZ deLuxe	DZ Premium	DZ PremiumPlus		
20.02. - 27.02.*	994	1098	1148	1254	994	1054	1098	1138	1224	1304	1514
27.02. - 05.03.*	1018	1124	1174	1278	1018	1078	1124	1164	1254	1328	1544
05.03. - 12.03.*	1028	1134	1184	1284	1028	1088	1134	1174	1258	1338	1548
12.03. - 19.03.*	1028	1134	1184	1284	1028	1088	1134	1174	1258	1338	1548
19.03. - 26.03.	1108	1138	1194	1294	1038	1098	1138	1184	1268	1344	1558
26.03. - 02.04.	1108	1138	1194	1294	1038	1098	1138	1184	1268	1344	1558
07.05. - 14.05.	1138	1174	1224	1328	1074	1134	1174	1218	1304	1378	1594
14.05. - 21.05.	1138	1174	1224	1328	1074	1134	1174	1218	1304	1378	1594
21.05. - 28.05.	1138	1174	1224	1328	1074	1134	1174	1218	1304	1378	1594
28.05. - 04.06.	1164	1198	1254	1354	1098	1158	1198	1244	1328	1404	1618
04.06. - 11.06.	1164	1198	1254	1354	1098	1158	1198	1244	1328	1404	1618
11.06. - 18.06.	1164	1198	1254	1354	1098	1158	1198	1244	1328	1404	1618
18.06. - 25.06.	1164	1198	1254	1354	1098	1158	1198	1244	1328	1404	1618
30.07. - 06.08.	1174	1208	1258	1364	1108	1164	1208	1254	1338	1414	1628
06.08. - 13.08.	1174	1208	1258	1364	1108	1164	1208	1254	1338	1414	1628
13.08. - 20.08.	1174	1208	1258	1364	1108	1164	1208	1254	1338	1414	1628
20.08. - 27.08.	1174	1208	1258	1364	1108	1164	1208	1254	1338	1414	1628
27.08. - 03.09.	1224	1258	1308	1414	1158	1218	1258	1304	1388	1464	1678
03.09. - 10.09.	1254	1284	1338	1438	1184	1244	1284	1328	1414	1488	1704
10.09. - 17.09.	1254	1284	1338	1438	1184	1244	1284	1328	1414	1488	1704
22.10. - 29.10.	1098	1134	1184	1284	1028	1088	1134	1174	1258	1338	1548
29.10. - 05.11.*	1018	1124	1174	1278	1018	1078	1124	1164	1254	1328	1544
05.11. - 12.11.*	1014	1114	1164	1268	1014	1074	1114	1158	1244	1318	1534
12.11. - 19.11.**	1014	1114	1164	1268	1014	1074	1114	1158	1244	1318	1534
19.11. - 26.11.**	1014	1114	1164	1268	1014	1074	1114	1158	1244	1318	1534
26.11. - 03.12.**	1014	1114	1164	1268	1014	1074	1114	1158	1244	1318	1534
03.12. - 10.12.**	958	1064	1114	1218	958	1018	1064	1108	1194	1268	1484

Kein EZ-Zuschlag im EZ Economy bei Anreise vom 20.02. - 02.03.2024 sowie vom 29.10. - 10.12.2024!
 *25 € Getränkegutschein, **50 € Getränkegutschein p. P. einlösbar nur für Getränke an den Bars während des Aufenthaltes, keine Barauszahlung oder Verrechnung. *Kurtaxe (3,90 € p. P./Tag), vor Ort zu zahlen.

Wichtige Informationen:

- ▶ Garantierte Bezugbarkeit der Zimmer ab 15 Uhr, Abreise bis 10 Uhr.
- ▶ Die Leistungen beginnen mit dem Abendessen am Anreisetag und enden mit dem Frühstück am Abreisetag.
- ▶ Das Rauchen ist in den Räumen des Hotels nicht gestattet. Maxi-Bar (Getränkeautomat) auf einigen Zimmeretagen (gegen Gebühr).
- ▶ Im Hotel gibt es keine Einrichtungen für Kinder (Adults only).
- ▶ Haustiere sind nicht erlaubt.
- ▶ Die ca. 150 m lange Auffahrt zum Hotel ist eine Straße mit einer Steigung.
- ▶ Das Hotel ist nicht rollstuhlgerecht und für Rollatoren nicht geeignet.
- ▶ Pro Person wird ein Koffer (20 kg) und ein Handgepäckstück befördert.
- ▶ Sondergepäck, kann nur nach vorheriger Absprache befördert werden.
- ▶ Shuttle-Service für Gäste mit eingeschränkter Mobilität vom Hotel bis zur Fußgängerzone (nach Fahrplan).

Reisedokumente:

Deutsche Staatsangehörige benötigen einen gültigen Reisepass oder Personalausweis. Sollten Sie einer anderen Staatsbürgerschaft angehören, weisen Sie uns bitte darauf hin. Wir beraten Sie gern.

Zahlungsmodalitäten:

20 % Anzahlung des Reisepreises bei Buchung. Restzahlung bis 21 Tage vor Reiseantritt.

Bildnachweis:

CUP Touristic GmbH, Parkhotel CUP VITALIS (Fotos Jean Molitor), Bayerisches Staatsbad Bad Kissingen GmbH (Fotos Heji Shin), AdobeStock (Rido)

Reiseveranstalter:

CUP Touristic GmbH, Marcusallee 7a, 28359 Bremen.

Reisevermittler:

Hanseat Reisen GmbH, Langenstraße 20, 28195 Bremen

Druckfehler, Hotel- und Programmänderungen vorbehalten. Stand 09/23
 – alle Angaben ohne Gewähr.



Inklusivleistungen

- ▶ Hin-/Rückreise im CUP VITALIS-Service-Taxi inkl. Haustürabholung und Kofferservice
- ▶ 7 Übernachtungen im DZ/EZ
- ▶ 7 x reichhaltiges Frühstücksbuffet
- ▶ 6 x Mittagssnack (z. B. Salat, Suppe)
- ▶ 7 x Abendessen als kalt/warmes Buffet mit Salatbar
- ▶ Tischweine, Kaffee, Tee und Wasser zum Abendessen bis 20:30 Uhr
- ▶ Mineralwasser aus hauseigener Zapfstelle
- ▶ Ihr Anwendungspaket nach Wahl (siehe Seite 3)
- ▶ Nutzung Saunalandschaft und Fitnessstudio (2 x wöchentl. Geräteeinweisung)
- ▶ Nutzung Schwimmbad mit 20 m Sportbecken (außerhalb der Wassergymnastik) und 33°C warme VITAL-Quelle
- ▶ Wasser- und Rückengymnastik, täglich wechselnd
- ▶ Nutzung Billard, Darts, Kicker und Bibliothek mit ca. 1.500 Büchern
- ▶ 2 x wöchentlich Unterhaltungsabende
- ▶ Gästebetreuung im Haus
- ▶ Leih-Bademantel
- ▶ Kostenloses Highspeed W-LAN
- ▶ Nutzung der Gäste-Waschmaschinen und -Trockner
- ▶ Nutzung aller Stadtbuslinien sowie freier Eintritt zu den wöchentlichen Konzerten der Staatsbad Philharmonie Kissingen im Rahmen der Kurkarte*



Weitere buchungsrelevante Informationen zu dieser Reise (An- und Abreise, Gesundheitshinweise, Barrierefreiheit, eventuell anfallende Mehrkosten während der Reise etc.) erhalten Sie im Internet unter:
reisen.vnp.de

Ihr Leserreisen-Partner:

Hanseat Reisen GmbH,
 Langenstr. 20, 28195 Bremen



HanseatReisen

Informationen, Beratung und Buchungsanfrage: Telefon 0911/216 19 19

Von Montag bis Freitag 8 – 18 Uhr | Samstag 9 – 14 Uhr

E-Mail an reisen@vnp.de | Online-Buchung: reisen.vnp.de

reisen.VNP

empfohlen von

NÜRNBERGER
 Nachrichten

NZ NURNBERGER
 ZEITUNG

Kurreise nach Marienbad

mit dem Service-Taxi
von Zuhause direkt zum Hotel

Termine in 2024

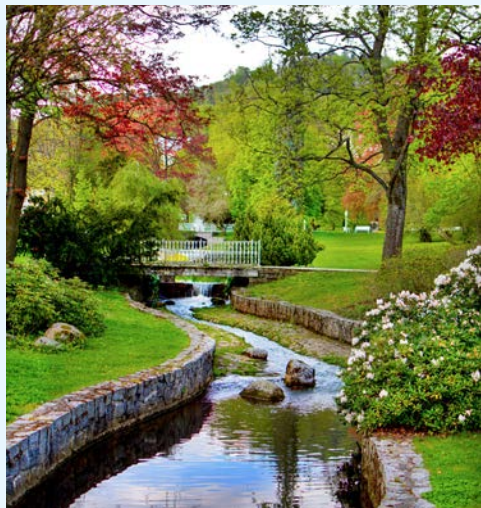
- > 4-Sterne Hotel mit Halbpension
- > 20 Kuranwendungen inklusive
- > Deutschsprachige Reiseleitung vor Ort
- > Keine Stornokosten bis 30 Tage vor Reisebeginn
... und viele weitere Leistungen



Marienbad (Mariánské Lázně) liegt im westlichen Teil Tschechiens in einem klimatisch milden, nach Süden hin offenen Tal. In der Stadt selbst entspringen über 40 Heilquellen, in der Umgebung rund 100 weitere. Die Mineralquellen sind reich an Kohlensäure und Mineralsalzen und werden sowohl zur Trinkkur als auch für Inhalationen und zur Aufbereitung von Bädern genutzt. Typisch für eine Kur in Marienbad ist vor allem die Trinkkur aus den berühmten Schnabeltassen, die man überall kaufen und als Souvenir mit nach Hause nehmen kann. Die mondäne Stadt bietet viele reizvolle Bauten und prächtige Kuranlagen. Besonders sehenswert sind die Dekanatskirche Maria Himmelfahrt, die russisch-orthodoxe Kirche und die Kolonnaden – imposante Säulengänge in der Nähe der Heilquellen. Die Hauptkolonnade ist der Mittelpunkt Marienbads und prägt mit der Singenden Fontäne das Bild der Stadt. In enger Nachbarschaft befinden sich die Kolonnaden der Kreuzquelle und der Karolinenquelle. Im unteren Stadtteil dominiert die Kolonnade der Ferdinandquelle.

Erst kürzlich wurde Marienbad, zusammen mit elf anderen europäischen Kurorten, zum UNESCO-Welterbe ernannt und zählt nun zu den „GREAT SPA TOWNS of Europe“.

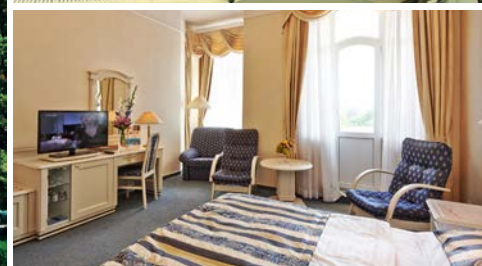
Hauptindikationen für eine Kur in Marienbad sind Erkrankungen der Nieren und Harnwege, Durchblutungsstörungen, Osteoporose, Erkrankungen des Bewegungsapparates und nichtspezifische Erkrankungen der Atemwege. Aber auch bei Nervenkrankheiten, Stoffwechselstörungen, Fettleibigkeit, Gicht, Erkrankungen des Verdauungstraktes sowie bei Frauenleiden stehen eine Reihe von Behandlungsmöglichkeiten zur Verfügung. Nach einem ärztlichen Empfangsgespräch legt der Hotelarzt fest, welche 20 Kuranwendungen Sie erhalten. Dazu zählen u. a. Bäder im Mineralquellwasser, Massagen, Elektrotherapie, Inhalationen und die Marienbader Spezialitäten: trockenes Gasbad und Gasinjektionen. Erleben Sie einen der schönsten Kurorte des böhmischen Bäderdreiecks und profitieren Sie von den vielen CUP VITAL-Vorteilen! Zum Beispiel ist die kostenlose Nutzung der Marienbader Stadtbusse und eine deutschsprachige Führung im Kurviertel bereits inklusive. Vor Ort begrüßt Sie die deutschsprachige CUP VITAL-Reiseleitung. Mit der An- und Abreise im CUP VITAL-Service-Taxi inklusive Haustürabholung und Kofferservice beginnt und endet Ihr Kururlaub bequem an der Haustür!



Kurpark



Health Spa Hotel - Ensana Pacifik



Health Spa Hotel - Ensana Pacifik, Zimmerbeispiel

Sie haben zwei 4-Sterne-Hotels zur Auswahl:

Health Spa Hotel - Ensana Pacifik

Das Health Spa Hotel - Ensana Pacifik (Landeskat.: 4 Sterne) wurde Anfang des 20. Jahrhunderts am Ende der Hauptstraße mit Aussicht auf das Kurviertel und die Kolonnade erbaut und ist im maritimen Stil dekoriert. Es verfügt über eine eigene Mineralquelle (Waldquelle) für Trinkkuren und Bäder.

Ausstattung: 2 Lifts, Restaurant Primavera, Captain James Cook Lounge mit Konferenzausstattung, Lobby/-Bar, Bibliothek, WLAN-Bereich gratis, Kur- und Wellnessbereich, nachmittags freie Nutzung: Schwimmbad (13,5 x 7,5 m), Whirlpool und zwei finnische Saunen, Sanarium, Fitnessraum

Zimmerausstattung: Badewanne, Dusche, WC, Föhn, Bademantel und Frotteeschuhe gratis zur Verfügung, SAT-TV, Minibar, Safe, Telefon, teilweise Balkon, WLAN gratis, behindertengerechtes Zimmer und Zimmer für Allergiker auf Anfrage

Zimmerkategorien:

- ▶ **Superior** Standardkategorie (DZ ca. 22–35 m², EZ 16–22 m²), Blick zur Nebenstraße oder nach hinten oder
- ▶ **Superior Plus** (DZ ca. 22–25 m², EZ 16–22 m²), Blick zum Park & Kolonnade, buchbar auf Anfrage, Aufpreis € 10 p. P./Nacht zahlbar im Hotel

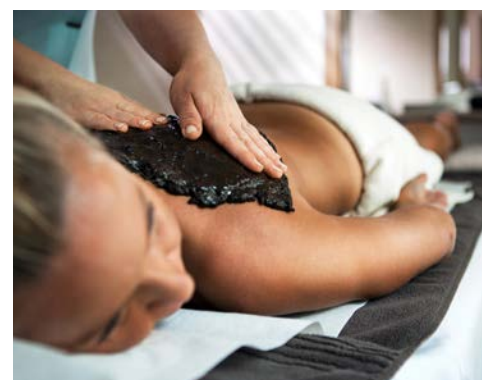
Verpflegung: Frühstücks- und Abendbuffet, Salatbar, Wasser zum Abendessen, Diätküche auf Anfrage.

Hinweise:

- ▶ 2 Ärzte im Haus
- ▶ 24 Stunden ärztliche Bereitschaft und Schwesterndienst
- ▶ Musikabende mehrmals in der Woche

Kuranwendungen (laut Hotelarzt): Elektrotherapie: DD-Ströme, Diadynamik, Interferenzströme, Kurzwellendiathermie, Magnetotherapie, Ultraschall; Gasinjektion; Gymnastik (individuell); Hydrotherapie;

Inhalation; Lavatherm; Massagen, z.B.: Teilkörper (klassisch), Unterwasser; Mineral- und Perlbad; Moorpackung; Paraffinbehandlung; trockenes Gasbad



Lassen Sie sich verwöhnen z.B. mit einer Moorpackung

Zusätzlich buchbar: Siehe aktuelles Hotelangebot vor Ort, z. B.: Akupunktur, Bad mit Moorextrakt, Gero-Aslan-Kur, diverse Massagen, Oxygentherapie, Drainage/Lymphdrainage (apparativ), Power Plate, Sand-Sonne-Therapie, Hydrojet-Bett

Hotel-Bonus für CUP VITAL-Gäste:

- ▶ Begrüßungsgetränk
- ▶ 1 x musikalische Veranstaltung
- ▶ 1 x Arztvortrag
- ▶ 3 Kuranwendungen pro Aufenthalt zusätzlich
- ▶ Bestätigung für die Krankenkasse



Kolonada Oblaten aus Marienbad



Kolonnade der Karolinenquelle



Hotel Olympia – Zimmerbeispiel, Reha-Bassin

Hotel Olympia

Das Spa & Wellness Hotel Olympia (Landeskategorie: 4 Sterne) wurde im „klassischen Marienbader Stil“ erbaut und liegt im oberen Abschnitt der Kurzone, in der Nähe des Waldes am Rand der Zentralparkanlage mit der Hauptpromenade (leichte Steigung). Es ist ca. 300 Meter von der Kolonnade und der Singenden Fontäne entfernt. Das moderne Balneo-Zentrum bietet eine komplette und kompetente medizinische Pflege. Natürliche heilende Ressourcen: in der Balneotherapie verwendet das Hotel ein zertifiziertes schwefel-eisenhaltiges Moor (einzigartige Anwendungen: kleine und große Naturmoorpackungen) und die zertifizierte Wald-Quelle (einzigartige Anwendungen: Inhalation und Inhalationstherapie FASET).

Ausstattung: Lift, Restaurant, Café, Lobby/Bar, WLAN im ganzen Hotel gratis, Balneo-Zentrum auf einer Gesamtfläche von 700 qm, freie Nutzung des Saunabereichs (finnische Sauna und klassische Dampfsauna), Schwimmbad (ca. 9 x 5 m) mit Gegenstromanlage und Whirliegen für Hotelgäste kostenlos, Beauty-Center, Elektrofahrrad-Verleih (gegen Gebühr)

Unterkunft – 97 Zimmer: Dusche, WC, Föhn, Wellness Tasche mit Bademantel, Hausschuhen und Badetuch gratis zur Verfügung, SAT-TV, Minibar, Telefon, WLAN gratis, Safe, Sitzzecke, behindertengerechtes Zimmer auf Anfrage, Einzelzimmer sind Doppelzimmer zur Alleinbenutzung

Kategorien:

- ▶ **Standard** (ca. 25 qm)
- ▶ **Junior Suite**** (ca. 36 qm), Aufpreis € 20 p. P./Nacht, geräumiges Zweibettzimmer, Klimaanlage, Badewanne, Blick auf das Marienbader Kurzentrum
- ▶ **Luxury Suite**** (ca. 50 qm), Aufpreis € 32 p. P./Nacht, großes Zimmer und separates Schlafzimmer, Klimaanlage, zwei Fernseher, Badewanne, Blick auf das Marienbader Kurzentrum

** buchbar auf Anfrage, Aufpreis zahlbar im Hotel



Hotel Olympia

Verpflegung: Frühstück in Buffetform, Abendessen wird serviert

Kuranwendungen (laut Hotelarzt): Gasinjektion, Hydroxaur, individuelle Physiotherapie, Inhalation, Interferenzstrom, Kneippsches Fußbad, Kohlensäurebad, Kontrollgespräch, Kräuterbad, Lavatherm, Lymphdrainage (apparativ), Magnetotherapie, Massagen (2 pro Woche, klassisch, Reflexzonen oder Teilkörper), Paraffinwickel für Hände, Perlbad, Schwefelbad, Torfbad, Torfpackung, trockenes Gasbad (Teilkörper), Wassergymnastik, Ultraschall, Whirlpool-Vollbad

Zusätzlich buchbar siehe aktuelles Hotelangebot vor Ort, z. B.: diverse Massagen (Anti-Cellulite Massage, Anti-Stress Massage, Thai-Ölmassage, Hot Stone Massage), Gero-Aslan-Kur/ Gerovital (verjüngende Injektionskur), Inhalationstherapie FASET – zertifiziertes Naturheilmittel, Korrektive Dermatologie (Hyaluronsäure, Botulotoxinum), Lymphdrainage (manuell), Naturmoorpackungen – zertifiziertes Naturheilmittel, Oxygenotherapie mit Multivitamin, spezielle kosmetische Behandlungen, spezielle individuelle Physiotherapie, Breuss, Schröpfen, Kinesiotaping, trockenes Gasbad inkl. Oxygen Therapie

Hotel-Bonus für CUP VITAL-Gäste

- ▶ 1 x Willkommensgetränk
- ▶ Plan der Heilquellen für die Trinkkur
- ▶ 20% Rabatt auf zusätzlich gebuchte Massagen, Wellnessbehandlungen und Kosmetik
- ▶ 1 x ärztliches Abschlussgespräch nach Vereinbarung
- ▶ Abschlussbericht mit Bestätigung für die Krankenkasse



CUP VITAL-Vorteile in Marienbad

- ▶ Begrüßung durch CUP VITAL-Reiseleitung
- ▶ Notbereitschaft und medizinische Betreuung: Sollten Sie in Ihrem Urlaub ernsthaft erkranken oder sollte Sie ein Unfall überraschen, sind Sie bei CUP VITAL in den besten Händen. Sie werden mit allem Notwendigen versorgt.
- ▶ Täglich kostenlose Nutzung aller Marienbader Stadtbusse (Für die freie Fahrt erhalten Sie einen Ausweis gegen 10 € Kautions. Ausgenommen sind Überlandbusse.)
- ▶ Sprechstunden in den Hotels
- ▶ Deutschsprachige Führung im Kurviertel
- ▶ Rabatt auf den Eintritt ins städtische Museum und in den Miniaturlandschaftspark Bohemium
- ▶ Stadtplan von Marienbad
- ▶ CUP VITAL-Infomappe an der Rezeption

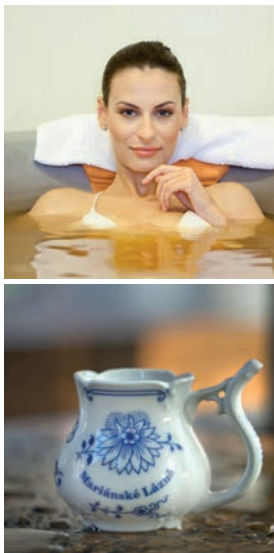
Ihre Inklusivleistungen:

- ▶ An- und Abreise wie ausgeschrieben
- ▶ Kofferservice im Hotel (nach Verfügbarkeit)
- ▶ 13 Übernachtungen im Hotel „Health Spa Hotel – Ensana Pacifik“ bzw. „Spa & Wellness Hotel Olympia“ (Landeskategorie: 4 Sterne) in Marienbad
- ▶ 13 x Halbpension (Frühstück und Abendessen)
- ▶ CUP VITAL-Hotel-Bonus z. B. weitere Kuranwendungen (siehe Hotelbeschreibung)
- ▶ Ärztliches Empfangsgespräch
- ▶ 20 Kuranwendungen nach ärztl. Vorgabe¹
- ▶ CUP VITAL-Vorteile (siehe Seite 3)
- ▶ Keine Stornokosten bis 30 Tage vor Reisebeginn

¹Kuranwendungen: Alle Anwendungen, die im Leistungspaket inkludiert sind, erfolgen auf Empfehlung des Hotelarztes nach einem Empfangsgespräch. So sind die Anwendungen individuell auf jeden Gast abgestimmt. Darüber hinaus steht es Ihnen natürlich frei, weitere Behandlungen in Ihrem Hotel ganz nach Ihren Wünschen und Bedürfnissen hinzu zu buchen, da nicht alle Kuranwendungen, die von unseren Vertragshotels angeboten werden, in unserem Leistungspaket enthalten sind (wie z. B. Gero-Aslan-Kur, Darmspülung etc.). Zu den Anwendungen in den Leistungspaketen gehören: z. B. trockenes Gasbad, Perlbad, klassische Massage, Inhalation, Gasinjektion und Elektrobehandlung.

Ihre An- und Abreise:

Hin-/Rückreise im CUP VITAL Service-Taxi inklusive Haustürabholung und Kofferservice (gilt für das Verbreitungsgebiet der Nürnberger Nachrichten)



Reisetermine 2024 / Preise € pro Person	Hotel Olympia		Health Spa Hotel – Ensana Pacifik	
	DZ Standard	EZ Standard	DZ Superior	EZ Superior
21.01. – 03.02.	1.534	1.833	1.838	2.033
04.02. – 17.02.	1.534	1.833	1.838	2.033
18.02. – 02.03.	1.558	1.860	1.848	2.043
03.03. – 16.03.	1.798	2.136	1.978	2.173
17.03. – 30.03.	1.798	2.136	2.018	2.213
31.03. – 13.04.	1.798	2.136	1.994	2.189
14.04. – 27.04.	1.894	2.232	2.154	2.349
28.04. – 11.05.	1.898	2.236	2.154	2.349
12.05. – 25.05.	1.898	2.236	2.154	2.349
26.05. – 08.06.	1.898	2.236	2.074	2.269
09.06. – 22.06.	1.898	2.236	1.978	2.173
23.06. – 06.07.	1.898	2.236	2.088	2.283
07.07. – 20.07.	1.898	2.236	2.154	2.349
21.07. – 03.08.	1.898	2.236	2.154	2.349
04.08. – 17.08.	1.898	2.236	2.154	2.349
18.08. – 31.08.	1.898	2.236	2.154	2.349
01.09. – 14.09.	1.898	2.236	2.154	2.349
15.09. – 28.09.	1.898	2.236	2.154	2.349
29.09. – 12.10.	1.898	2.236	2.154	2.349
13.10. – 26.10.	1.898	2.236	2.154	2.349
27.10. – 09.11.	1.838	2.176	2.074	2.269
10.11. – 23.11.	1.798	2.136	1.978	2.173
24.11. – 07.12.	1.678	1.998	1.914	2.109

Weitere Hotels auf Anfrage buchbar. Preise zzgl. Kurtaxe in Höhe von derzeit ca. 2,10 p. P./Tag, zahlbar vor Ort.



Weitere Informationen:

Reisedokumente: Deutsche Staatsangehörige benötigen einen gültigen Reisepass oder Personalausweis. Sollten Sie einer anderen Staatsbürgerschaft angehören, weisen Sie uns bitte darauf hin. Wir beraten Sie gern.

Zahlungsmodalitäten: 10% Anzahlung des Reisepreises bei Buchung. Restzahlung bis 21 Tage vor Reiseantritt.

Gesundheitshinweise: Sämtliche Informationen und Hinweise erhalten Sie im Internet unter der unten angegebenen Adresse.

Hinweis zur Barrierefreiheit: Unser Angebot ist für Reisende mit eingeschränkter Mobilität nur bedingt geeignet. Bitte kontaktieren Sie uns bezüglich Ihrer individuellen Bedürfnisse.

Anfallende Mehrkosten: Bitte beachten Sie, dass Ausgaben des persönlichen Bedarfs, wie zusätzliche Trinkgelder, Verpflegung, sofern nicht inklusive, und andere individuelle Ausgaben nicht im Reisepreis enthalten und vor Ort nach Ihrem Ermessen zu entrichten sind.

Reiseversicherungen: Wir empfehlen Ihnen den Abschluss eines Komfortschutzpaketes inklusive einer Reiserücktrittskosten-Versicherung der Hanse Merkur Reiseversicherung AG, Hamburg. Bitte beachten Sie, dass wir Kunden mit Wohnsitz außerhalb der EU keine Versicherungen anbieten dürfen.

Bildnachweis: CUP Touristic GmbH, Jiri_Vanicek, Health Spa Hotel Ensana Pacifik, Hotel Olympia, marlazne.cz., czech-tourism.com (David Marvan), www.marlazne.cz_Andrea_Pip-tová, fotolia (Kletr)

Reiseveranstalter: CUP Touristic GmbH, Marcussallee 7a, 28359 Bremen.

Reisevermittler: Hanseat Reisen GmbH, Langenstraße 20, 28195 Bremen

Hotel- und Programmänderungen vorbehalten. An- und Abreisetag dienen ausschließlich der Erbringung der vertraglichen Beförderungsleistungen. Stand 09/23 – alle Angaben ohne Gewähr.

Weitere buchungsrelevante Informationen zu dieser Reise (An- und Abreise, Gesundheitshinweise, Barrierefreiheit, eventuell anfallende Mehrkosten während der Reise etc.) erhalten Sie im Internet unter: reisen.vnp.de

Ihr Leserreisen-Partner:
Hanseat Reisen GmbH,
Langenstr. 20, 28195 Bremen


HanseatReisen

Informationen, Beratung und Buchungsanfrage:
Telefon 0911/216 19 19

🕒 Von Montag bis Freitag 8 – 18 Uhr | Samstag 9 – 14 Uhr
✉ E-Mail an reisen@vnp.de 🌐 Online-Buchung: reisen.vnp.de

reisen.VNP

empfohlen von

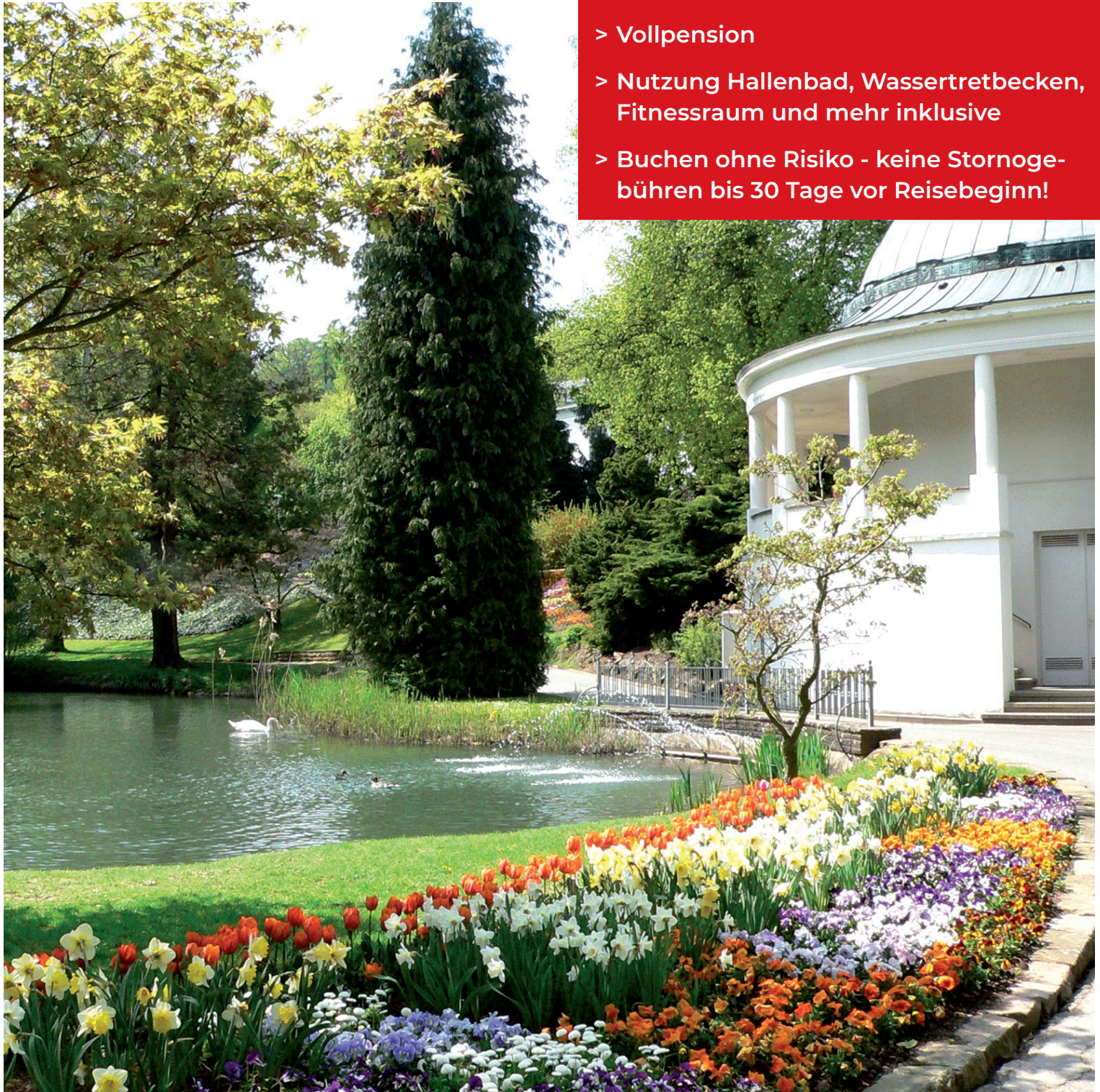
NÜRNBERGER **NZ NÜRNBERGER**
Nachrichten ZEITUNG

Kur in Bad Wildungen

mit dem Service-Taxi ab/bis Haustür

Termine zwischen Januar und November 2024

- > Anwendungspaket nach Wahl
- > Vollpension
- > Nutzung Hallenbad, Wassertretbecken, Fitnessraum und mehr inklusive
- > Buchen ohne Risiko - keine Stornogebühren bis 30 Tage vor Reisebeginn!



Bad Wildungen genießt weltweit einen hervorragenden Ruf. Die zahlreichen Heilquellen und das milde Reizklima bieten ideale Voraussetzungen für einen erfolgreichen Kuraufenthalt. Entspannen Sie bei einem Spaziergang durch Europas größten Kurpark (50 ha) oder beim Einkaufsbummel durch die malerische Altstadt mit ihren Fachwerkhäusern und ihrer prächtigen Bäderarchitektur aus Gründerzeit, Jugend- und Bauhausstil. Sein vielfältiges Gesundheits-, Kultur-, Sport- und Freizeitangebot macht Bad Wildungen zu einem attraktiven Ziel für Ihre Kurreise.

Mit dem CUP VITAL Service-Taxi reisen Sie ganz bequem von Zuhause ins Gesundheitszentrum Helenenquelle und zurück – inklusive Kofferservice – sicher und schnell!



Ihre Anlaufstelle für Gesundheit und Entspannung – das Gesundheitszentrum Helenenquelle

Ihr Gesundheitszentrum:

Sie wohnen im Gesundheitszentrum Helenenquelle (Nichtraucherhaus) direkt an Europas größtem Kurpark nur wenige Schritte von der Flaniermeile Brunnenallee entfernt. Rückblickend auf jahrzehntelange Erfahrung im medizinischen Sektor ist das Gesundheitszentrum auf die Behandlung von Verschleißerkrankungen des Bewegungsapparates, chronische Erkrankungen sowie psychosomatische Funktionsstörungen spezialisiert.

Ausstattung: Speiseräume, Cafeteria, große Sonnenterrasse, gemütlicher Innenhof, großräumige medizinische Bade- und Kurabteilung mit Behandlungsräumen, Turnhalle, Fitnessraum, großes Hallenbad mit 30°C Wassertemperatur, Ergometer-Raum und Wassertretbecken.



Tun Sie sich etwas Gutes

Komfort-Zimmer: Modern ausgestattete Doppel- und Einzelzimmer mit hochwertigen Boxspringbetten, Sitzgelegenheit, Schreibtisch, modernem Flachbildschirm mit Kabel TV, Telefon mit Notruf-taste, Safe, Bad mit Dusche, WC, Fön, Kosmetikspiegel und teilweise Fernblick über Bad Wildungen.

Medizinische Kompetenz: Die Therapieabteilung der Helenenquelle bietet ein vielschichtiges Spektrum an Behandlungen. Die klassischen Kur-anwendungen werden auf Wunsch durch Therapien aus dem Bereich der Komplementär-Medizin (z. B. Naturheilverfahren, Traditionelle Chinesische Medizin, Osteopathie) sinnvoll ergänzt.

Wählen Sie eines dieser Anwendungspakete:

Traditionelle Chinesische Medizin (TCM): Die Wirksamkeit von Akupunktur, Qi Gong und den weiteren Therapieverfahren der traditionellen chinesischen Medizin ist mittlerweile auch im Westen wissenschaftlich anerkannt. Seit über zehn Jahren lassen sich Gäste der Helenenquelle zur Vorbeugung und gezielten Behandlung von akuten oder chronischen Beschwerden durch unsere qualifizierten Therapeuten nach den Methoden der traditionellen chinesischen Medizin ganzheitlich behandeln.

- ▶ 2 x Akupunktur
- ▶ 2 x Tuina-Massage
- ▶ 1 x Moorpackung
- ▶ 1 x Wärmetherapie
- ▶ 2 x Qi Gong

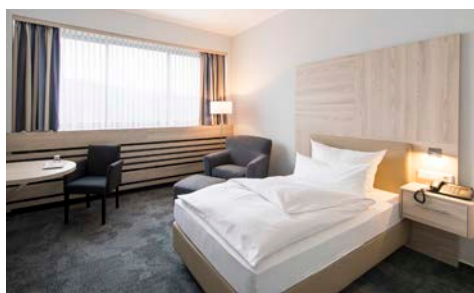
Arthrose:

Arthrose ist eine Verschleißerkrankung der Gelenke und die häufigste Ursache von Schmerzzuständen und Bewegungseinschränkungen im Alter. Häufig ist nicht bekannt, dass man durch gezielte Behandlungsmöglichkeiten das Fortschreiten der Erkrankung verlangsamen, die Beschwerden lindern und Operationen vermeiden kann. Im Gesundheitszentrum Helenenquelle werden schmerzhafte Arthrose-Beschwerden mit einem persönlich auf Sie abgestimmten Therapieprogramm behandelt.



Zimmerbeispiel Standard

Standard-Zimmer: Helle und geräumige Einzel- oder Zweibettzimmer mit Badewanne oder Dusche, Sitzgelegenheit und Schreibtisch, WC, Flachbildfern-seher mit Kabel-TV, Telefon mit Notruftaste – Radio- wecker und Haartrockner auf Wunsch. Viele Zimmer verfügen über einen Balkon.



Zimmerbeispiel Komfort



Blick auf Bad Wildungen von Schloss Friedrichstein...

- ▶ 3 x Gruppengymnastik (Kranken- oder Wassergymnastik)
- ▶ 3 x Balneo-Physikalische Anwendung (Moor, Handbäder, Wärme etc.)
- ▶ 3 x Hydrojet-Massage oder BEMER-Magnetfeldtherapie

Fit im Alltag:

Werden Sie fit für den Alltag und fördern Sie Ihre Gesundheit und Ihr Wohlbefinden gleichermaßen. Es erwartet Sie ein durch die Fachärzte individuell auf Ihre Beschwerden abgestimmtes Gesundheitsprogramm in familiärer Atmosphäre. Freuen Sie sich auf ein Fitness- und Gymnastikprogramm in Turn- und Schwimmhalle, sowie Massagen, Wärmetherapie und vieles mehr. Bleiben Sie aktiv und tun Sie etwas für Ihre Gesundheit.

- ▶ 1 x Teilmassage
- ▶ 1 x Moorpackung
- ▶ 1 x Aqua-Fit
- ▶ 1 x Gruppengymnastik
- ▶ 1 x Progressive Muskelentspannung
- ▶ 1 x Hydrojet-Massage
- ▶ 1 x Paraffin-Handbad

Wintersonne (Lichttherapie):

Die Lichttherapie ist ein wissenschaftlich anerkanntes Therapieverfahren zur Behandlung unterschiedlicher Erkrankungen wie Infektanfälligkeit, Müdigkeit, Stress, Schlafstörungen und Depressionen. Die Patienten werden hierbei arbeitstäglich 20 - 30 Minuten einer Lichtdusche mit 10.000 Lux ausgesetzt. In Kombination mit Kneipp-Güssen und Entspannungsverfahren bietet Ihnen diese Themenwoche eine ideale Basis, um gut gelaunt durch den Winter zu kommen.

- ▶ 2 x Hydrojet-Massage
- ▶ 1 x Teilmassage
- ▶ 1 x Moorpackung
- ▶ 1 x Wärmetherapie
- ▶ 3 x Lichttherapie
- ▶ 3 x Kneippguss
- ▶ 1 x Entspannungsverfahren (Progressive Muskelentspannung oder Qi-Gong)

Was Sie noch unternehmen können:

Stadtrundfahrten und viele Ausflüge (z. B. zum Nationalpark Kellerwald-Edersee, in die Kaiserstadt Fritzlar oder zum Edersee verbunden mit einer Schifffahrt) können Sie bequem vor Ort buchen.

Europas größter Kurpark: Ende der 1990er Jahre wurden die traditionsreichen Kurparks in Bad Wildungen und Reinhardshausen durch eine naturnahe „grüne Brücke“ zu einem einzigartigen Großkurpark zusammengefasst. Die „Grüne Brücke“ umfasst rund 6 km neu angelegte oder instand gesetzte, befestigte Spazier-, Wander- oder Terrainkurwege sowie eine direkte Verbindung zwischen den beiden Wandelhallen. Hinzu kommen mehr als 50 verschiedene Sitz- und Aufenthaltsbereiche, darüber hinaus eine großzügig angelegte Aussichtsbastion.

Architekturbegeisterte kommen rund um Bad Wildungen voll auf ihre Kosten. Die Fachwerk-Altstadt wirkt besonders malerisch, das Rathaus hat seine Wurzeln im Jahr 1258 und wurde 1850 durch einen neo-klassizistischen Bau ersetzt, die Stadtkirche stammt ebenfalls aus dem 13. Jahrhundert und erlangte durch den Flügelaltar des Meisters Conrad von Soest Berühmtheit. Noch viele weitere Hingucker finden sich überall in der Stadt. Gehen Sie auf einen Entdeckungsspaziergang. Viele weitere ansehnliche und naturnahe Kunstwerke machen Europas größten Kurpark zu einem einzigartigen Naturschauspiel.

Der **Fürstenhof** wurde 1902-1912 in zwei Abschnitten von einem ortsansässigen Hotelier erbaut und galt als Luxushotel der Stadt mit internationalem Ansehen. In den Kriegsjahren wurde das Hotel als Lazarett genutzt. Heute ist die neobarocke Schönheit eine Asklepios-Fachklinik.

Majestätisch thront das **Schloss Friedrichstein** über der Stadt Bad Wildungen und ist auch schon von Weitem gut zu erkennen. Heute befindet sich hier ein Teil der Museumslandschaft Hessen-Kassel mit Sammlungen aus der hessischen Militär- und Jagdgeschichte. Kaffee und Kuchen können Sie im Schlosscafé genießen, welches in den Sommermonaten die Türen zur Terrasse des Südflügels öffnet und einen schönen Blick auf Bad Wildungen und die Umgebung frei gibt.



Unbedingt einen Spaziergang wert – der Kurpark



Die Wandelhalle im Kurpark



Marktplatz in Bad Wildungen



Der Fürstenhof

Ihre An- und Abreise:

Hin- und Rückreise mit dem CUP VITAL-Service-Taxi inkl. Haustürabholung und Kofferservice.
(gilt für das Verbreitungsgebiet der Nürnberger Nachrichten)

An-/Abreise wöchentlich mittwochs	Standard DZ/EZ Fit im Alltag	Standard DZ/EZ TCM	Standard DZ/EZ Arthrose	Standard DZ/EZ Wintersonne	Komfort DZ Fit im Alltag	Komfort DZ TCM	Komfort DZ Arthrose	Komfort DZ/EZ Wintersonne
Reisetermin 2024 / Preise € pro Person								
31.01. - 07.02.	954	1064	1018	954	1038	1148	1098	1038
07.02. - 14.02.	954	1064	1018	954	1038	1148	1098	1038
14.02. - 21.02.	1038	1148	1098	1038	1124	1234	1188	1124
21.02. - 28.02.	1038	1148	1098	1038	1124	1234	1188	1124
28.02. - 06.03.	1038	1148	1098	1038	1124	1234	1188	1124
06.03. - 13.03.	1038	1148	1098	1038	1124	1234	1188	1124
13.03. - 20.03.	1038	1148	1098	1038	1124	1234	1188	1124
20.03. - 03.04.*	1734	1954	1868		1898	2124	2028	
03.04. - 10.04.	1124	1234	1188		1198	1318	1278	
10.04. - 17.04.	1124	1234	1188		1198	1318	1278	
17.04. - 24.04.	1124	1234	1188		1198	1318	1278	
24.04. - 01.05.	1124	1234	1188		1198	1318	1278	
01.05. - 08.05.	1124	1234	1188		1198	1318	1278	
08.05. - 15.05.	1124	1234	1188		1198	1318	1278	
15.05. - 22.05.	1124	1234	1188		1198	1318	1278	
22.05. - 29.05.	1124	1234	1188		1198	1318	1278	
29.05. - 05.06.	1124	1234	1188		1198	1318	1278	
05.06. - 12.06.	1124	1234	1188		1198	1318	1278	
12.06. - 19.06.	1124	1234	1188		1198	1318	1278	
19.06. - 26.06.	1124	1234	1188		1198	1318	1278	
26.06. - 03.07.	1124	1234	1188		1198	1318	1278	
03.07. - 10.07.	1124	1234	1188		1198	1318	1278	
10.07. - 17.07.	1124	1234	1188		1198	1318	1278	
17.07. - 24.07.	1124	1234	1188		1198	1318	1278	
24.07. - 31.07.	1124	1234	1188		1198	1318	1278	
31.07. - 07.08.	1124	1234	1188		1198	1318	1278	
07.08. - 14.08.	1124	1234	1188		1198	1318	1278	
14.08. - 21.08.	1124	1234	1188		1198	1318	1278	
21.08. - 28.08.	1124	1234	1188		1198	1318	1278	
28.08. - 04.09.	1124	1234	1188		1198	1318	1278	
04.09. - 11.09.	1124	1234	1188		1198	1318	1278	
11.09. - 18.09.	1124	1234	1188		1198	1318	1278	
18.09. - 25.09.	1124	1234	1188		1198	1318	1278	
25.09. - 02.10.	1124	1234	1188		1198	1318	1278	
02.10. - 09.10.	1124	1234	1188		1198	1318	1278	
09.10. - 16.10.	1124	1234	1188		1198	1318	1278	
16.10. - 23.10.	1124	1234	1188		1198	1318	1278	
23.10. - 30.10.	1124	1234	1188		1198	1318	1278	
30.10. - 06.11.	1064	1174	1128		1148	1258	1218	
06.11. - 13.11.	1038	1148	1098	1038	1124	1234	1188	1124
13.11. - 20.11.	1038	1148	1098	1038	1124	1234	1188	1124
20.11. - 27.11.	1014	1124	1078	1014	1098	1198	1168	1098

EZ-Zuschlag im Komfortzimmer: 35 € p. P. bei 7 ÜN, 70 € p. P. bei 14 ÜN (Ostern).
Preise zzgl. Kurtaxe in Höhe von derzeit € 2,60 p.P./Tag, direkt vor Ort zahlbar.



Inklusivleistungen

- ▶ An-/Abreise wie ausgeschrieben
- ▶ 7 x Übernachtung im DZ/EZ
- ▶ 7 x Vollpension (Frühstücks-, Mittags- und Abendbuffet)
- ▶ Nutzung der hauseigenen Wasserzapfstelle / Wasser und Tee zu den Mahlzeiten
- ▶ Begrüßung mit Willkommensgetränk
- ▶ Wasser und Willkommensgeschenk bei Anreise auf dem Zimmer
- ▶ Aufnahme/Eingangsgespräch durch medizinische Abteilung mit individuellem Therapieplan
- ▶ Anwendungspaket nach Wahl
- ▶ freie Nutzung des Hallenbades (8 x 20 m) außerhalb der Therapiezeiten
- ▶ Nutzung Wassertretbecken, Fitnessraum, Ergometer-Raum und Koordinationsparcours
- ▶ 24 h Schwesternbereitschaft
- ▶ Fachvorträge und Sprechstunden der Ärzte, Heilpraktikerin und Diätassistentin
- ▶ Teilnahme am Hausprogramm, z. B. geführte Wanderungen, Gedächtnisspiele, Gesundheitsquiz, Bingo, Strickcafé, Kochwerkstatt oder Filmvorführungen
- ▶ Livemusikabende mit Tanz
- ▶ kostenfreier W-LAN Zugang (Cafeteria und Empfangsbereich)
- ▶ kostenlose Nutzung der Bad Wildunger Stadtbusse und teilweise freier Eintritt in Kurkonzerte und städtische Museen im Rahmen der Kurkarte
- ▶ ***15 Tage/14 Nächte vom 20.03. - 03.04.2024 inklusive Oster-Programm:**
 - Osterfest bei Anreise auf dem Zimmer
 - Fischbuffet am Karfreitag
 - Ostermenü am Ostersonntag
 - Osterbuffet am Ostermontag
 - besonderes Osterprogramm z. B. Ostereier suchen, Basteln
 - freiwillige Teilnahme am kostenfreien Feiertags-Fitnessprogramm
 - Ihr Anwendungspaket enthält doppelt so viele Anwendungen wie bei 7 Nächten!

Wichtige Informationen:

- ▶ Stadtrundfahrten und Ausflüge vor Ort buchbar
- ▶ Pro Person sind ein Koffer (20 kg) und ein Handgepäckstück erlaubt
- ▶ Sondergepäck, z. B. ein Rollator, kann nur nach vorheriger Absprache befördert werden
- ▶ Bademantel vor Ort gegen Gebühr leihbar
- ▶ Heilmittelverordnungen werden nach vorheriger Anmeldung akzeptiert (nicht älter als 10 Tage)
- ▶ Das Rauchen und das Mitbringen von Haustieren sind im Gesundheitszentrum Helenenquelle nicht gestattet.

Zahlungsmodalitäten: 10% Anzahlung des Reisepreises bei Buchung. Restzahlung bis 21 Tage vor Reiseantritt.

Gesundheitshinweise: Sämtliche Informationen und Hinweise erhalten Sie im Internet unter der unten angegebenen Adresse.

Barrierefreiheit: Dieses Angebot ist für Reisende mit eingeschränkter Mobilität nur bedingt geeignet. Bitte kontaktieren Sie uns bezüglich Ihrer individuellen Bedürfnisse.

Anfallende Mehrkosten: Wir bitten Sie zu beachten, dass Ausgaben des persönlichen Bedarfs, wie zusätzliche Trinkgelder, Verpflegung, sofern nicht inklusive, und andere individuelle Ausgaben nicht im Reisepreis enthalten sind und vor Ort nach Ihrem Ermessen zu entrichten sind.

Reiseversicherungen: Wir empfehlen Ihnen den Abschluss eines 5-Sterne-Premium-Schutz-Paketes inklusive einer Reiserücktrittskosten-Versicherung der Hanse Merkur Reiseversicherung AG, Hamburg. Bitte beachten Sie, dass wir Kunden mit Wohnsitz außerhalb der EU keine Versicherungen anbieten dürfen.

Bildnachweis: CUP Touristic, Gesundheitszentrum Helenenquelle, Katharina Jaeger, Stephan Hahn, Markus W. Lambrecht, pixabay(bixa).

Reiseveranstalter: CUP Touristic GmbH, Marcusallee 7a, 28359 Bremen.

Reisevermittler: Hanseat Reisen GmbH, Langenstraße 20, 28195 Bremen

Druckfehler, Hotel- und Programmänderungen vorbehalten. Stand 09/23 – alle Angaben ohne Gewähr.

Ihr Leserreisen-Partner:

Hanseat Reisen GmbH,
Langenstr. 20, 28195 Bremen


HanseatReisen

Informationen, Beratung und Buchungsanfrage:
Telefon 0911/216 19 19

Von Montag bis Freitag 8 – 18 Uhr | Samstag 9 – 14 Uhr

E-Mail an reisen@vnp.de | Online-Buchung: reisen.vnp.de

reisen.VNP

empfohlen von

NÜRNBERGER
Nachrichten

NZ NÜRNBERGER
ZEITUNG